



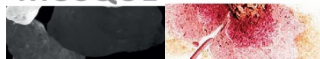
GAMME

EAU DE PARFUM FEMME

JASMIN VIOLETTE

Fleuri

MUSQUÉ POUDRÉ



Description

Flacon en verre 100ml
Cabochon en alu avec finition dorée
Référence 0110008

Univers Olfactif

La note de tête florale est très marquée par la forte présence de la violette. Le cœur reste fleuri avec le jasmin et la rose puis évolue vers un fond vanillé et musqué qui affirme l'univers oriental de ce parfum.

Notes de

Tête

Cœur

Fond

Violette
Aubépine

Rose
Jasmin

Vanille
Musc

Utilisation

Appliquez sur la peau et sur les points chauds du corps (nuque, cou, pli du coude ou du genou).

Vaporisez dans la chevelure ou sur les tissus vaporeux tels que foulard, étole, ourlet de jupe ou de pantalon pour renforcer le sillage de l'eau de parfum..

Produit Complémentaire

- Retrouvez cette fragrance en Eau de Parfum 50ml: **Création Initiale N°08.**