



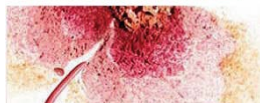
GAMME

# EAU DE PARFUM FEMME

## BERGAMOTE MUGUET

Fleuri

POUDRÉ



### Description

Flacon en verre 100ml  
Cabochon en alu avec finition dorée  
Référence 01100018

### Univers Olfactif

Le départ est composé de notes **florales** avec la **bergamote** et l'**aubépine**. Le cœur reste floral et s'intensifie avec le **muguet** et la **violette**. Le sillage est **sensuel** et persistant avec le **bois de cèdre** et **santal**.

Notes de

Tête

Cœur

Fond

Bergamote  
Aubépine

Muguet  
Violette

Bois de Cèdre  
Santal

### Utilisation

Appliquez sur la peau et sur les points chauds du corps (nuque, cou, pli du coude ou du genou).

Vaporisez dans la chevelure ou sur les tissus vaporeux tels que foulard, étole, ourlet de jupe ou de pantalon pour renforcer le sillage de l'eau de parfum..

### Produit Complémentaire

- Retrouvez cette fragrance en Eau de Parfum 50ml: **Création Initiale N°18**.